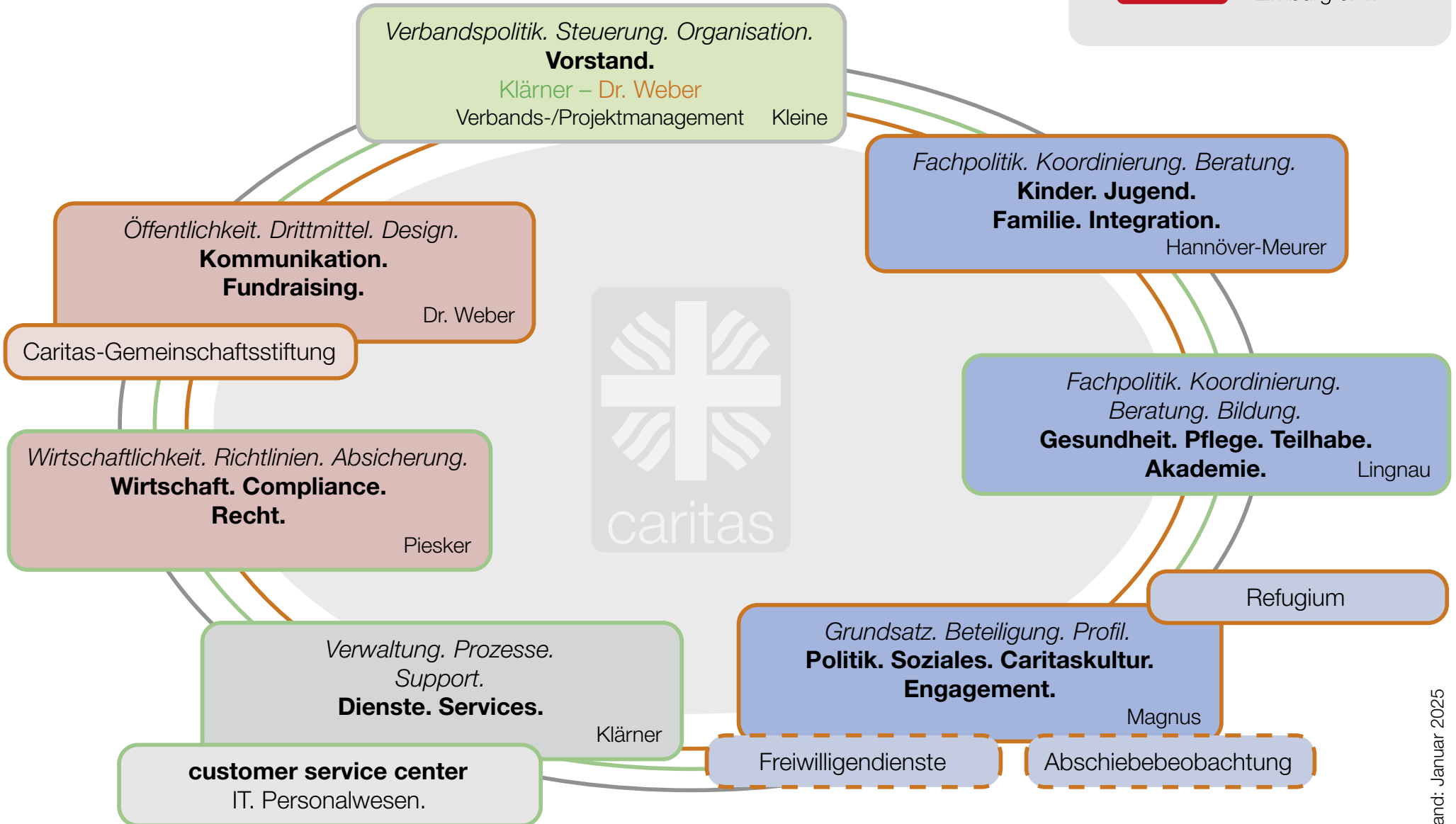


# STRATEGIE

## KOMPETENZFELDER.



Caritasverband  
für die Diözese  
Limburg e. V.



Stand: Januar 2025

# STRATEGISCHE ZIELE 2027



Caritasverband  
für die Diözese  
Limburg e. V.

## **STÄRKUNG DER CARITAS AUF LANDES- UND BISTUMSEBENE**

Bis Ende 2027 stärken wir die Caritas auf Landes- und Bistumsebene als sozial- und fachpolitischer Akteur. Ziel ist die weitere Profilierung der Interessenvertretung für Dienste und Einrichtungen sowie für Benachteiligte.

Wir prüfen Formen einer vertieften institutionellen Zusammenarbeit in Hessen und Rheinland-Pfalz im engen Austausch mit unseren Partnern.

## **CARITAS IN STADT UND LAND**

Bis Ende 2027 positionieren wir uns zu den gesellschaftlichen Bedarfslagen in städtischen und ländlichen Regionen des Bistums Limburg.

Wir fördern passende Angebote vor Ort und bringen uns gezielt in fachliche, kirchliche und politische Diskurse ein.

## **WEITERENTWICKLUNG CARITASPROFIL**

Bis Ende 2027 entwickeln wir unser Profil als christliche Wertegemeinschaft weiter. Dazu fordern uns die sich verändernden gesellschaftlichen, kirchlichen und wirtschaftlichen Rahmenbedingungen heraus.

Mit unseren Mitarbeitenden und Führungskräften konkretisieren wir entsprechende Maßnahmen.

Unsere Mitglieder unterstützen wir in ihren eigenen Initiativen und regen gemeinsame Formate an.

## **DIGITALISIERUNG UND KI**

Bis Ende 2027 digitalisieren wir unsere Prozesse in der Geschäftsstelle und in den Pflegeschulen und beziehen verantwortungsvoll Künstliche Intelligenz (KI) ein.

Auf Landesebene setzen wir uns für die nachhaltige Finanzierung von Digitalisierung im Sozial- und Gesundheitswesen ein.

Wir fördern den Austausch mit unseren Mitgliedern über den Einsatz von KI in der sozialen Arbeit und initiieren innovative Projekte.