

CARITAS STEHT FÜR



Caritasverband
für die Diözese
Limburg e. V.



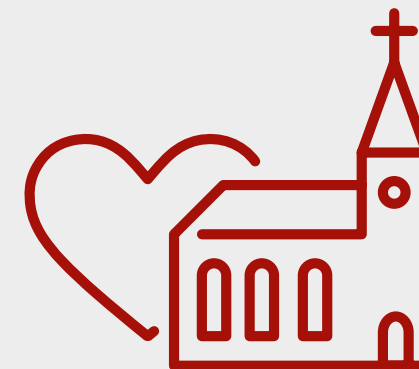
ORGANISIERTE HILFE

Die Dienste und Einrichtungen der Caritas bieten professionelle Hilfe für Menschen in schwierigen Lebenslagen.



NÄCHSTENLIEBE

Caritas steht für eine offene, unvoreingenommene und wohlwollende Grundhaltung allen Menschen gegenüber.



AUFTRAG DER KIRCHE

Caritas lebt überall dort, wo sich Menschen für andere einsetzen. Dabei ist Jesus Christus ihr Vorbild.

DER CARITASVERBAND FÜR DIE DIÖZESE LIMBURG E. V. IST



Caritasverband
für die Diözese
Limburg e. V.



**SOZIALER
DIENSTLEISTER**



**MITGESTALTER
DER SOZIAL- UND
GESELLSCHAFTSPOLITIK**



**ANWALT
UND PARTNER VON
BENACHTEILIGTEN**

261 TRÄGER



**DIENSTE &
EINRICHTUNGEN**

796



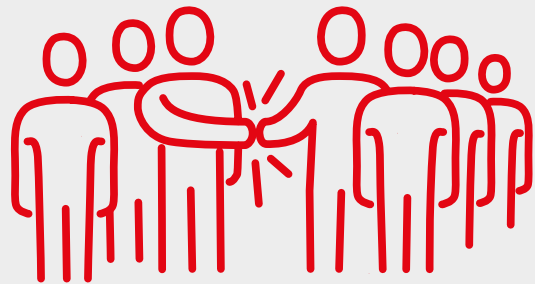
**BERATUNGSDIENSTE
UND OFFENE HILFEN**

164

MITARBEITENDE



Caritasverband
für die Diözese
Limburg e. V.



pflegen begleiten
beraten unterstützen

BERUFLICH
MITARBEITENDE

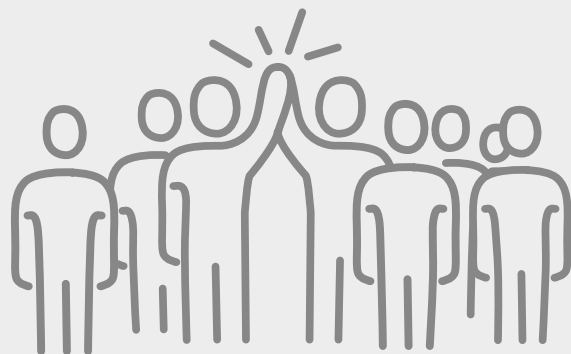
19.863

78% FRAUEN



661.031

MENSCHEN IM JAHR IN
DEUTSCHLAND



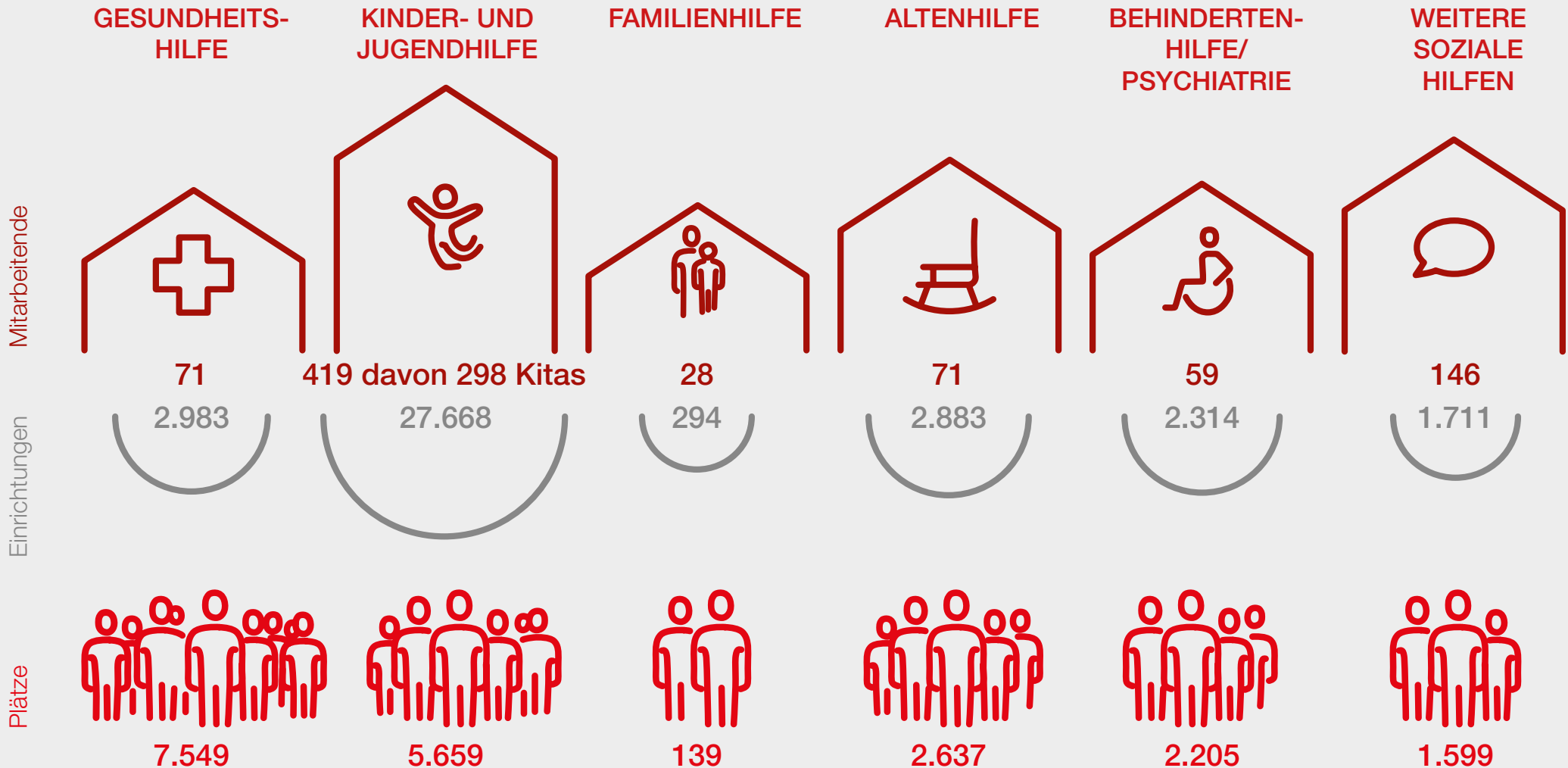
EHRENAMTLICHE/
FREIWILLIGE
MITARBEITENDE

20.000

DIENSTE UND EINRICHTUNGEN



Caritasverband
für die Diözese
Limburg e. V.



GESUNDHEITSHILFE



Caritasverband
für die Diözese
Limburg e. V.

EINRICHTUNGEN

71



Krankenhäuser
Rehabilitationseinrichtungen für
Eltern, Kinder und Erwachsene



Sozialstationen/ambulanter
Pflegedienst
Beratungs-/Betreuungsstellen



Stationäre Hospize
Ambulante Hospizarbeit

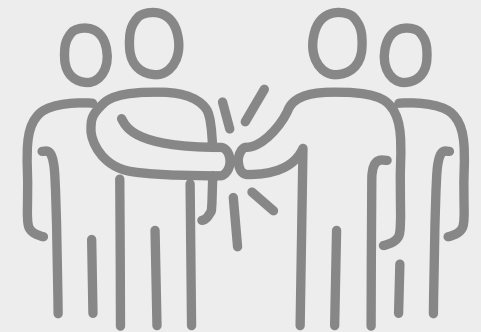
PLÄTZE

2.983

7.549

DAVON AUSZUBILDENDE UND
SCHÜLER*INNEN

437



KINDER- UND JUGENDHILFE



Caritasverband
für die Diözese
Limburg e. V.

EINRICHTUNGEN

419



Kindergärten
Kindertagesstätten
Kinder- und Jugendheime



Wohngruppen
für Kinder und Jugendliche,
Schwangere und junge Mütter



Schulsozialarbeit
Erziehungsberatung
Familienhilfe

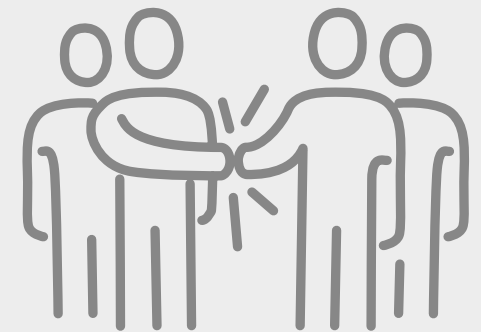
PLÄTZE

27.668

5.659

DAVON AUSZUBILDENDE UND
SCHÜLER*INNEN

266



FAMILIENHILFE



Caritasverband
für die Diözese
Limburg e. V.



EINRICHTUNGEN

28

Frauenhäuser
Familienpflegestationen
Familienzentren



Beratungsstellen für Ehe,
Familien und Lebensfragen



Schwangerschaftsberatungsstellen
Beratungsstellen für
Frühe Hilfen

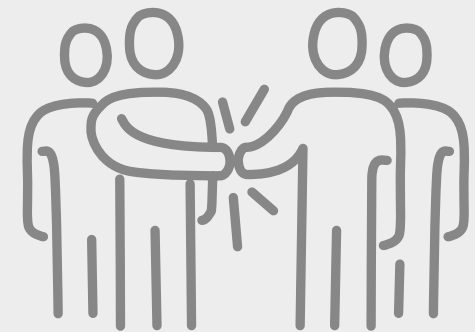
PLÄTZE

3.774

139

DAVON AUSZUBILDENDE UND
SCHÜLER*INNEN

1



ALTENHILFE



Caritasverband
für die Diözese
Limburg e. V.

EINRICHTUNGEN

71



Altenpflegeheime
Altenwohnheime
Betreutes Wohnen



Tagespflegeeinrichtungen
Altentagesstätten
Kurzzeitpflege



Menüdienste
Hausnotrufdienste

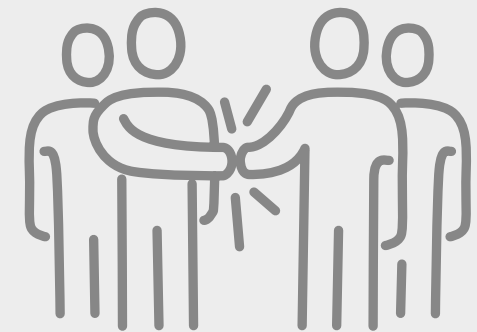
PLÄTZE

2.883

2.637

DAVON AUSZUBILDENDE UND
SCHÜLER*INNEN

198



BEHINDERTENHILFE UND PSYCHIATRIE



Caritasverband
für die Diözese
Limburg e. V.

EINRICHTUNGEN

59



Altenpflegeheime
Altenwohnheime
Betreutes Wohnen



Tagespflegeeinrichtungen
Altentagesstätten
Kurzzeitpflege



Menüdienste
Hausnotrufdienste

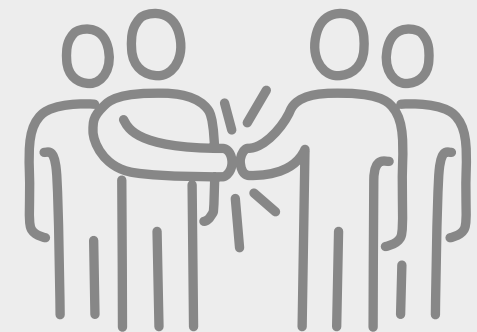
PLÄTZE

2.314

2.205

DAVON AUSZUBILDENDE UND
SCHÜLER*INNEN

28



WEITERE SOZIALE HILFEN



Caritasverband
für die Diözese
Limburg e. V.



EINRICHTUNGEN

146

Altenpflegeheime
Altenwohnheime
Betreutes Wohnen



Tagespflegeeinrichtungen
Altentagesstätten
Kurzzeitpflege



Menüdienste
Hausnotrufdienste

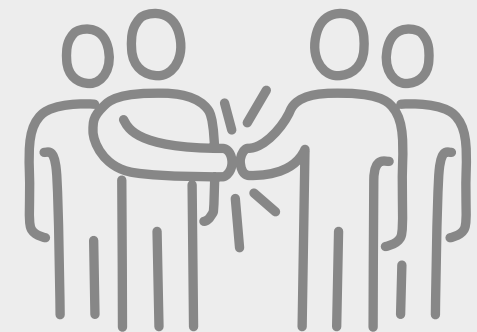
PLÄTZE

1.711

1.599

DAVON AUSZUBILDENDE UND
SCHÜLER*INNEN

13



FINANZIERUNG

Wie finanziert sich die Caritas? Sozialgesetze regeln in Deutschland, wem welche Hilfen zustehen. Der Staat überträgt diese (Pflicht-) Aufgaben freien Trägern wie der Caritas und regelt, wie viel Geld sie für diese Leistungen aus der Sozialversicherung bekommen. In manchen Bereichen werden die Entgelte in Verhandlungen zwischen den Sozialleistungsträgern und den Leistungserbringern festgelegt. Freiwillige und ergänzende Angebote wie die Beratung von Menschen mit Schulden oder anderen sozialen Problemen finanziert die Caritas aus Eigenmitteln. Außerdem erhält sie hierfür öffentliche Zuschüsse, die regional unterschiedlich hoch sein können. Für die meisten Angebote lassen sich deshalb keine bundesweit einheitlichen Aussagen zu ihrer Finanzierung treffen. Deshalb zeigt diese Grafik ausgewählte Beispiele.



Caritasverband
für die Diözese
Limburg e. V.



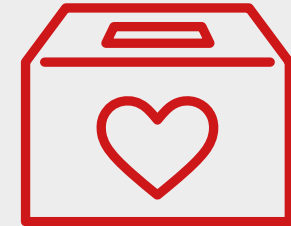
SOZIALVERSICHERUNG

gesetzlich geregelte Leistungen
der Pflege-, Kranken-, Unfall- und
Rentenkasse



ÖFFENTLICHE ZUSCHÜSSE

von EU, Bund, Land, Kreis oder
Kommune



SPENDEN

und Stiftungen von Menschen,
die die Arbeit der Caritas
unterstützen



BEITRÄGE

der Menschen, die Leistungen
der Caritas in Anspruch nehmen



MITTEL DER CARITAS

Kirchensteuer, Mieten,
Zinsen, Förderfonds